

# LES OMBELLES PROTOCOLE D'ACCUEIL



## UN ACCUEIL DISTANCIÉ... MAIS CHALEUREUX !

A votre arrivée, nous pourrons faire connaissance en gardant les règles de distanciation physique.

## UNE SÉCURITÉ OPTIMALE POUR TOUS

Afin de minimiser les risques de contamination, le logement est bien sûr nettoyé et aéré durant plusieurs heures (cf. Annexe Nettoyage).

Je continue d'utiliser des produits ménagers respectueux de l'environnement. Entre chaque location, je désinfecte les surfaces avec un produit virucide (norme NF 14476).

Les draps et le linge de toilette sont fournis. Je vous demande de ne pas défaire les draps lors de votre départ afin d'éviter le plus possible la contamination des oreillers, couettes...

Vous aurez bien sûr accès à la terrasse, aux jeux pour enfants et au mobilier extérieur du gîte. Vous pourrez vous promener dans notre jardin mais sans utiliser notre propre mobilier et les jeux de nos enfants.

Lors de votre départ, vous fermerez le sac de la poubelle de votre salle de bain et le déposerez dans la poubelle de la cuisine.

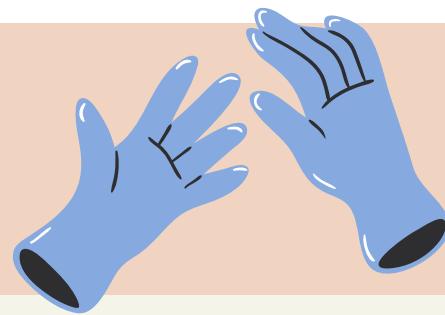
## UNE CONFIANCE MUTUELLE

Pendant votre séjour, je vous demande de respecter les gestes barrière notamment en vous lavant régulièrement les mains.

Les informations touristiques, les livres, les jeux seront rangés dans un placard. Si vous souhaitez les utiliser, il vous sera demandé de vous laver les mains avant et après. Du gel hydroalcoolique est à votre disposition dans la cuisine et le salon.

Si avant votre séjour, vous ressentez le moindre symptôme, je vous saurai gré de bien vouloir annuler votre venue et ce, pour la sécurité de tous. Dans ce cas, vous n'aurez rien à payer. Il en sera de même si les dispositions sanitaires imposées par l'État vous empêchent de rejoindre l'Auvergne.

# ANNEXE NETTOYAGE



## Une aération maximale

Le logement sera aéré après le départ des locataires et pendant toute la durée du ménage.

## Des protections adaptées

Pour faire le ménage, j'utilise un masque et une blouse. Cet équipement est lavé à 60 °C après chaque utilisation. J'utilise également des chaussures dédiées au gîte. Je me lave soigneusement les mains avant de m'équiper.

## Un matériel entretenu

Les lingettes et éponges lavables utilisées pour le ménage sont lavées après chaque utilisation à 60 °C.

## Une désinfection nécessaire

Un produit bactéricide et virucide (NF 14476) est utilisé sur toutes les surfaces fréquemment touchées (cf. liste en bas de page).

## Un lavage à chaud

Les draps, torchons, serviettes, tapis de bain sont lavés à 60 °C et séchés rapidement à l'air, au soleil de préférence.

## Les objets non désinfectés

J'ai décidé de laisser à votre disposition les jouets, livres, jeux de société enfermés dans un placard. Ils ne seront pas systématiquement désinfectés. Libre à vous de les utiliser mais toujours en vous lavant les mains avant et après.

## Listes des surfaces sensibles à désinfecter

Poignées de porte, de fenêtre, de placard, de tiroirs  
Clés de l'hébergement  
Interrupteurs, rambarde d'escalier  
Table, bureau, dossiers de chaises, plan de travail, tables de nuit  
Poubelle  
Robinets, distributeurs de savon, WC, douche, lavabo  
Cafetière, bouilloire, four, micro-onde, frigo, évier  
Chaise haute, mobilier extérieur

